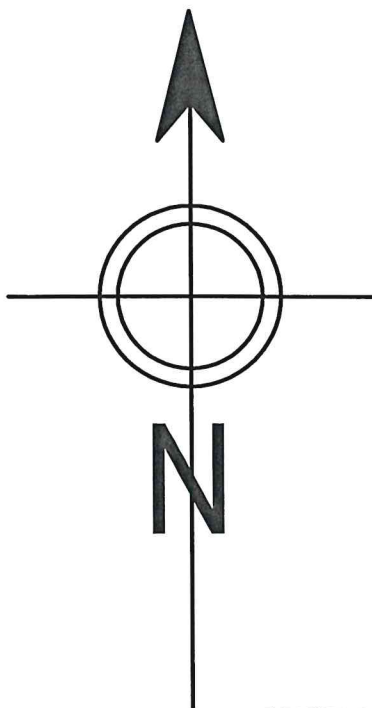
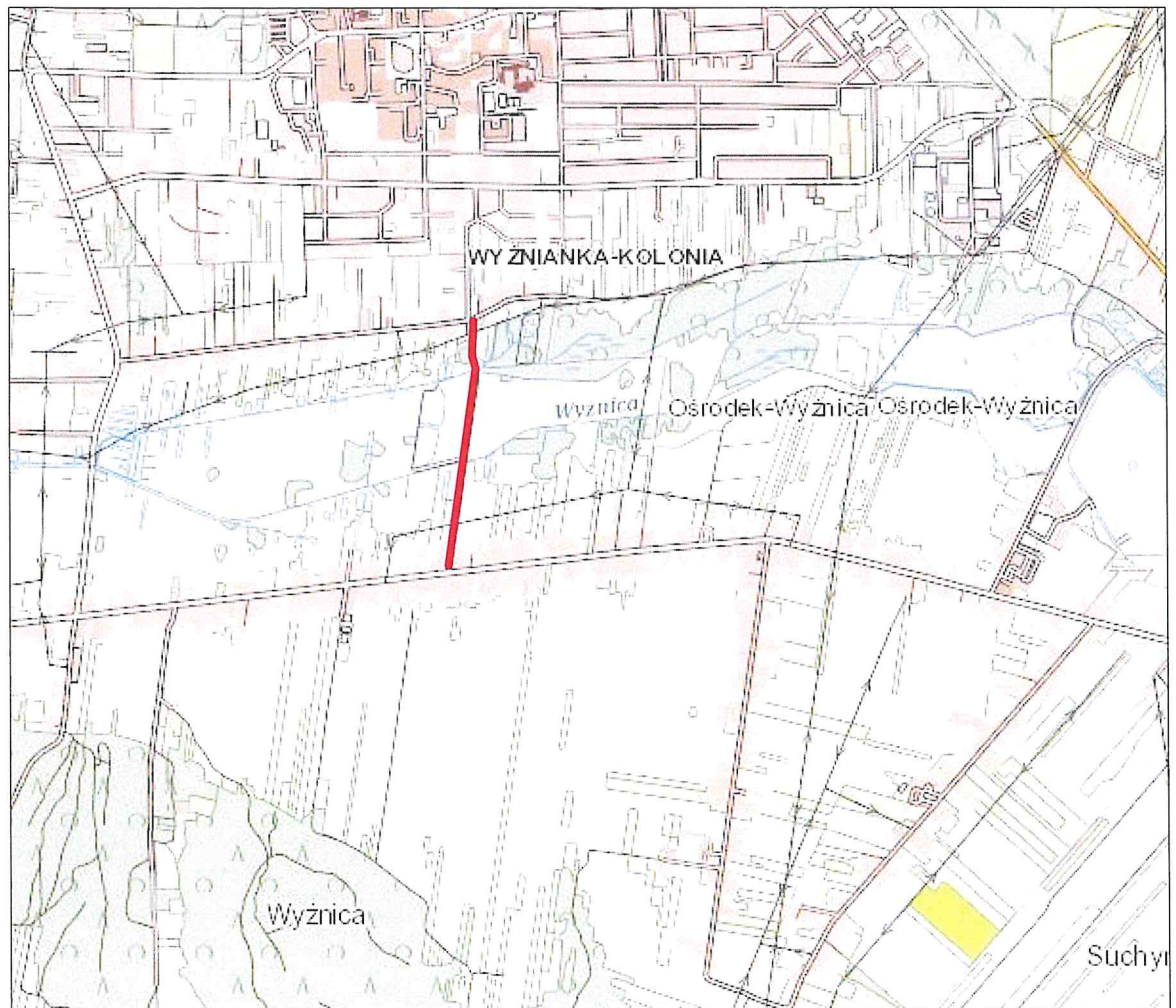


ORIENTACJA

SKALA 1:25 000



LEGENDA:

— Odcinek objęty opracowaniem

<p>Projektant:</p> <p>Arteria Inżynieria Drogowa Patrycja Sokal - Ludwicz Podlesie, ul. Górna 12 23-200 Kraśnik</p> <p>Investor:</p> <p>Gmina Dzierzkowice Terpentyna 1 23-251 Dzierzkowice</p>	<p>Zadanie:</p> <p>Budowa chodnika dla pieszych przy drodze gminnej nr 108530L Wyżnica - Wwyżnianka Kolonia, gm. Dzierzkowice</p>
	<p>Stadium:</p> <p>PROJEKT BUDOWLANY PROJEKT ZAGOSPODAROWANIA TERENU</p>
	<p>Tytuł rysunku:</p> <p>Orientacja</p>
	<p>Branża:</p> <p>DROGOWA</p>
	<p>Data:</p> <p>05.2025r</p>
	<p>Projektant:</p> <p>mg inż. Patrycja Sokal - Ludwicz</p>
	<p>Nr uprawnień:</p> <p>LUB/0010/PWBD/17 (branża inżynierska drogową)</p>
	<p>Skala:</p> <p>1:25 000</p>
	<p>Nr rys.</p> <p>1</p>